



Faites partie de notre prochaine cohorte

Nourrir la santé des personnes et de la planète

L'occasion

Nourrir la santé recrute actuellement sa prochaine cohorte de leaders du domaine de la santé et du milieu communautaire afin de mettre à profit le pouvoir de l'alimentation pour améliorer la santé des personnes et de la planète.

Nous cherchons des partenariats soins de santé-communauté qui, ensemble, formeront une équipe de collectif d'ancrages. Il pourrait par exemple s'agir d'hôpitaux, d'autorités sanitaires ou de services de santé autochtones faisant équipe avec des organismes communautaires, alimentaires ou environnementaux pour aborder des enjeux d'alimentation et de santé touchant leur communauté, ces enjeux ayant été pour la plupart exacerbés par la pandémie.

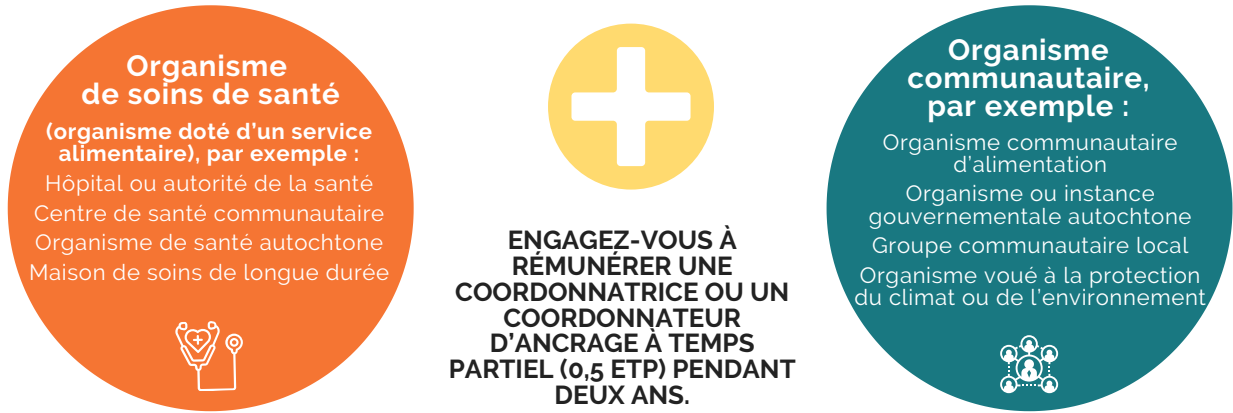
Au cours des deux prochaines années, Nourrir la santé appuiera ces équipes, qui formeront une cohorte de collectifs d'ancrages. La cohorte expérimentera avec de nouvelles façons d'aborder les problèmes interdépendants que représentent les inégalités en santé, la réconciliation, les changements climatiques et la santé et le bien-être communautaires.

Dates clés pour le recrutement de la cohorte

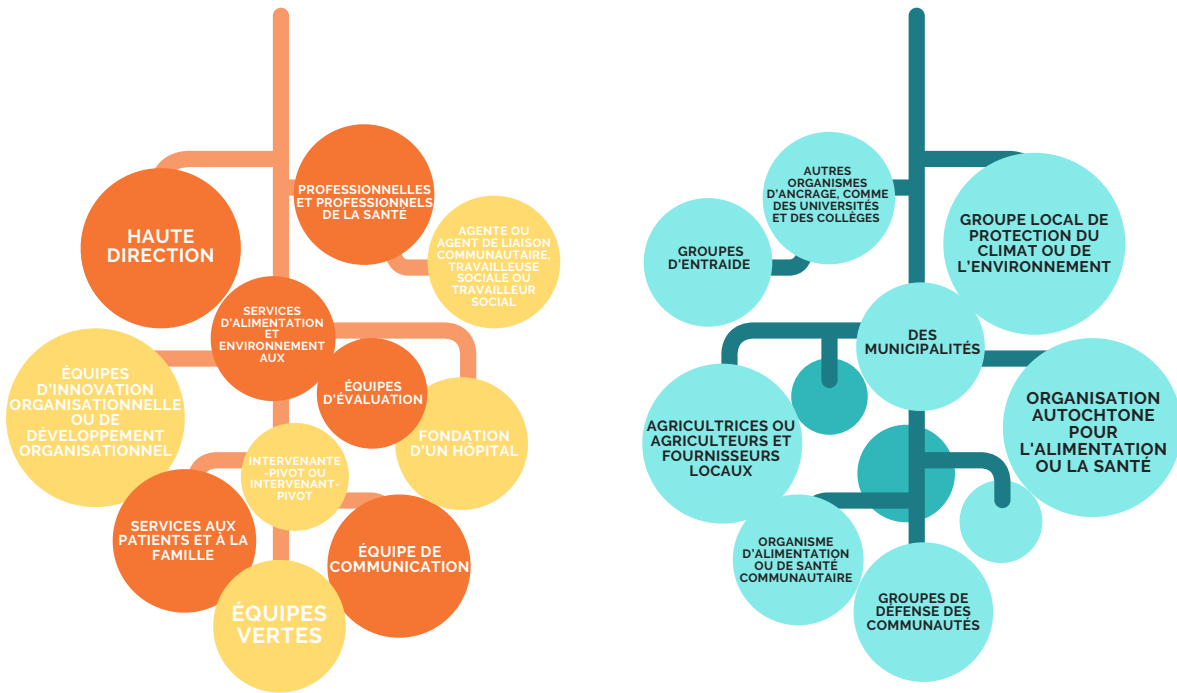


Comment bâtir vos équipes de collectifs d'ancrage

Étape 1 - Commencez par cibler un organisme de soins de santé et un partenaire communautaire :



Étape 2 - Formation d'équipes complètes. Bâissez des équipes composées de personnes, de services et d'organismes clés :



Cherchez à obtenir le soutien de responsables provinciaux ou territoriaux dans les domaines de l'alimentation et des soins de santé ainsi que de fondations d'hôpitaux, de fondations communautaires ou encore de philanthropes locaux, et visez l'harmonisation avec ces derniers.

COHORTE 2021-23

CINQ ÉQUIPES DIVERSIFIÉES ET ENGAGÉES SERONT CHOISIES POUR LA COHORTE NATIONALE DE NOURRIR LA SANTÉ.

Le pouvoir d'une cohorte

- Nouveaux réseaux et relations
- Mentorat et accompagnement
- Éducation et pratique en matière d'innovation
- Promotion et reconnaissance
- Répercussions systémiques et avantages à l'échelle locale
- Officialisation des relations et des pratiques informelles
- Bourses d'études et rémunération



Télécharger la trousse de recrutement

La trousse contient tous les renseignements dont vous aurez besoin, y compris une description des critères d'admissibilité des participants et du processus de soumission de candidature ainsi que les feuilles de travail pour la mise sur pied de votre équipe.

Collaborez avec nous!

Robin Speedie
robin@nourishhealthcare.ca

Mair Greenfield
mair@nourishhealthcare.ca

www.nourishhealthcare.ca/accueil